

hydrorise[®]



**ELIMINATING WATER?
CHILD'S PLAY!**



Clinical
Addition Silicones

Zhermack[®]
CLINICAL



Hydrorise, ***eine noch nie dagewesene Innovation.***

ZHERMACK stellt HYDRORISE vor:

***Ein A-Silikon, das sich allen Abformmethoden
in allen klinischen Situationen anpasst.***

Es können fallweise verschiedene Viskositäten kombiniert werden.
Je nach Arbeitsmethode lässt sich die richtige Abformzeit wählen.

***Dank einer neuen Technologie,
der sogenannten "Hyper-Hydrophilie",
erreicht HYDRORISE ein
exklusives Ergebnis.***

Sie erhöht die Fließfähigkeit des Silikons und verbessert
dadurch die Auflösung des Abdrucks.



**HYDRORISE - das neue Abformmaterial, präzise und zuverlässig.
Entwickelt aus den Bedürfnissen der Zahnärzte.
Perfekt, wie das Lächeln Ihrer Patienten.**



Hyperhydrophilic Technology: über die Hydrophilie hinaus.

Hydrophilie

Die exklusive Technologie, von der ZHERMACK-Forschung entwickelt, macht HYDRORISE überaus wasserähnlich.

Ein auf dem Markt einzigartiges Material.

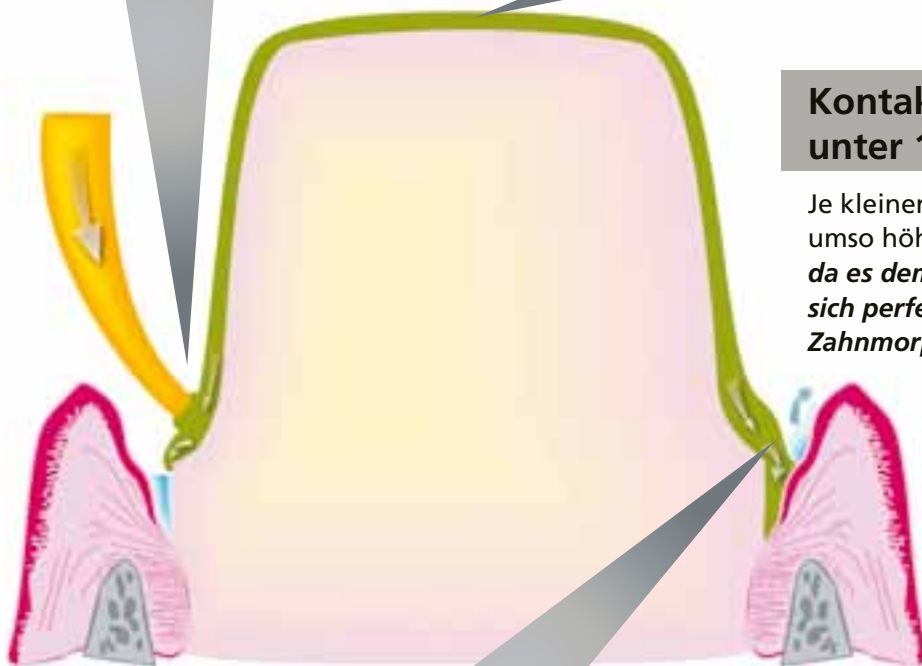
$< 10^\circ$

Kontaktwinkel unter 10°

Je kleiner der Kontaktwinkel, umso höher die Materialbenetzung, da es dem Silikon möglich ist, sich perfekt jeder beliebigen Zahnmorphologie anzupassen.

Das System AMDA (Advanced Moisture Displacement Action)

Dieses System sichert eine präzise Detailwiedergabe im feuchten Mundbereich, indem die Fähigkeit der Fortbewegung der Flüssigkeiten im Innern der Zahnfleischfurchen erhöht wird. Dies garantiert den einwandfreien Zustand der Abdruckränder.



Eine zuverlässige Arbeit, für Zahnarzt und Patienten

Die Synergie der physischen und mechanischen Eigenschaften von HYDRORISE ist jedes Mal eine Garantie für den klinischen Erfolg.

Thixotropie

Darunter wird die Fähigkeit des Silikons verstanden, einmal ausgepresst seine Position beizubehalten und erst zu fließen, wenn es unter Druck gesetzt wird.

Auf diese Weise kann HYDRORISE nicht aus der Präparation heraus oder in den Hals des Patienten hineinfließen.



Reißfestigkeit

HYDRORISE ist außerordentlich elastisch, insbesondere bei Anwesenheit von stark unter sich gehenden Stellen.

Das Material reißt nicht und der Abdruck wird bei Entfernung aus der Mundhöhle nicht verzerrt oder verdreht.

Individuelle Lösungen, denn der Zahnarzt hat die Wahl.

HYDRORISE wurde entwickelt, um **die unterschiedlichen Viskositäten, auf Grundlage der persönlichen Arbeitsmethoden, miteinander zu kombinieren.**

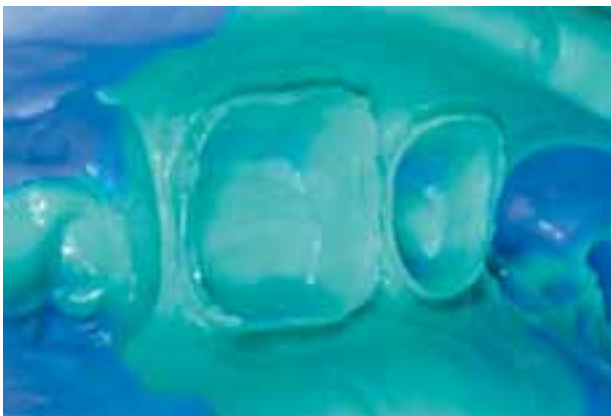
Material	Doppelmischtechnik	Korrekturtechnik	Monophasentechnik
PUTTY			
HEAVY BODY			
MONOPHASE			
REGULAR BODY			
LIGHT BODY			
EXTRA LIGHT BODY			

Jede Viskosität ist als NORMAL SET (Anmischzeit 2' - Abbindezeit 5' 30") und FAST SET (Anmischzeit 1' 30" - Abbindezeit 4') vorhanden.

Hydrosystem: *immer ausgezeichnete Ergebnisse.*

ZHERMACK bietet die Möglichkeit, HYDRORISE mit dem innovativen HYDROSYSTEM zu verbinden. Der neue Oberflächenconditioner optimiert die Oberflächen der Präparationen und schafft so die idealen Voraussetzungen für die Anwendung von HYDRORISE auf Zahnbein, Lack, Zahnfleischgewebe, Zahnkeramiken, Legierungen und Mischungen.

HYDROSYSTEM bietet die Möglichkeit, auch in besonders schwierigen Situationen, zuverlässige Abdrücke herstellen zu können und garantiert ein einfaches und klar ausgedrücktes Anwendungsprotokoll.



Die Anwendung von **HYDROSYSTEM** auf der Präparation vor dem Abformen, **führt zu einer weiteren Verbesserung des Kontaktwinkels und erhöht die Materialbenetzung** auf der Zahnoberfläche: Auf diese Weise wird die Fließfähigkeit des Silikons in die tiefsten Bereiche der Zahnfleischfurche hinein gefördert.

Mit **HYDROSYSTEM** können Zahnoberflächen vorbehandelt werden, um eine verbesserte Qualität des Endergebnisses zu erzielen.

Vorteile

- Es schafft eine ideale Oberfläche auf der Präparation und **reduziert auf ein Minimum das Risiko, die Abformung wiederholen zu müssen.**
- Es reduziert den Kontaktwinkel auf allen oralen Oberflächen: **Dadurch wird die Präzision von HYDRORISE noch weiter erhöht.**

Hydrorise und Modulmix: die perfekte Kombination.

Das System HYDRORISE wird durch das neue automatische Mischgerät MODULMIX und die Kartuschen im Verhältnis 5:1 vervollständigt. Sie wurden von ZHERMACK entwickelt und patentiert, um den Anwender höchste Flexibilität und Komfort anzubieten.

Modulare Gestaltung

Es besteht die Möglichkeit, mehrere **MODULMIX** Mischgeräte in Linie anzuschließen. Auf diese Weise können **gleichzeitig unterschiedliche Materialien verwendet werden** (Putty, Heavy Body, Monophase, Alginatersatzmaterial).



Neue Kartusche 5:1

HYDRORISE im Format Maxi zu 380 ml ist in der neuen Kartusche erhältlich. Sie wurde zur Anwendung mit MODULMIX entwickelt und ist mit allen auf dem Markt erhältlichen automatischen 5:1 Mischgeräten kompatibel.

- **Einfach zu montieren und sofort betriebsbereit.**
- **Neue dynamisch/statische Mischkanülen sorgen für eine perfekte Mischung, ohne das Material zu überhitzen. Der Materialverlust wird um 20%* reduziert.**
- **Neue Kanülenträger für eine schnelle und sichere Befestigung.**



Zwei Geschwindigkeiten

Durch Betätigung nur einer Taste kann die Geschwindigkeit gewählt werden und **die Materialausgabe den persönlichen Bedürfnissen entsprechend, gewählt werden.**

Modernes und individuell gestaltbares Design

Die kompakte und funktional gestaltete Linie garantiert **begrenzte Abmessungen sowohl bei Verwendung auf der Arbeitsfläche als auch bei der Wandmontage.** Dank einer breiten Farbauswahl passt sich **MODULMIX der Praxiseinrichtung optimal an.**

Mischungsqualität

Die perfekte Dosierung der Komponenten garantiert eine **homogene, luftblasenfreie Mischung.**

*Quelle: Zhermack, interne Daten



Verpackung

C207000	HYDRORISE LIGHT NORMAL SETTING	2 Kartuschen à 50 ml + 12 gelbe Mischkanülen	C207030	HYDRORISE LIGHT NORMAL SETTING	2 Kartuschen à 50 ml
C207001	HYDRORISE LIGHT FAST SETTING	2 Kartuschen à 50 ml + 12 gelbe Mischkanülen	C207031	HYDRORISE LIGHT FAST SETTING	2 Kartuschen à 50 ml
C207002	HYDRORISE EXTRA LIGHT NORMAL SETTING	2 Kartuschen à 50 ml + 12 gelbe Mischkanülen	C207032	HYDRORISE EXTRA LIGHT NORMAL SETTING	2 Kartuschen à 50 ml
C207003	HYDRORISE EXTRA LIGHT FAST SETTING	2 Kartuschen à 50 ml + 12 gelbe Mischkanülen	C207033	HYDRORISE EXTRA LIGHT FAST SETTING	2 Kartuschen à 50 ml
C207004	HYDRORISE REGULAR NORMAL SETTING	2 Kartuschen à 50 ml + 12 rosa Mischkanülen	C207034	HYDRORISE REGULAR NORMAL SETTING	2 Kartuschen à 50 ml
C207005	HYDRORISE REGULAR FAST SETTING	2 Kartuschen à 50 ml + 12 rosa Mischkanülen	C207035	HYDRORISE REGULAR FAST SETTING	2 Kartuschen à 50 ml
C207006	HYDRORISE MONOPHASE NORMAL SETTING	2 Kartuschen à 50 ml + 6 rosa Mischkanülen	C207036	HYDRORISE MONOPHASE NORMAL SETTING	2 Kartuschen à 50 ml
C207007	HYDRORISE MONOPHASE FAST SETTING	2 Kartuschen à 50 ml + 6 rosa Mischkanülen	C207037	HYDRORISE MONOPHASE FAST SETTING	2 Kartuschen à 50 ml
C207008	HYDRORISE HEAVY BODY NORMAL SETTING	2 Kartuschen à 50 ml + 6 grüne Mischkanülen	C207038	HYDRORISE HEAVY BODY NORMAL SETTING	2 Kartuschen à 50 ml
C207009	HYDRORISE HEAVY BODY FAST SETTING	2 Kartuschen à 50 ml + 6 grüne Mischkanülen	C207039	HYDRORISE HEAVY BODY FAST SETTING	2 Kartuschen à 50 ml
C207010	HYDRORISE PUTTY NORMAL SETTING	2 x 300 ml Behälter (Base + Catalyst)			
C207011	HYDRORISE PUTTY FAST SETTING	2 x 300 ml Behälter (Base + Catalyst)			
C207012	HYDRORISE PUTTY NORMAL SETTING	2 x 900 ml Behälter (Base + Catalyst)			
C207013	HYDRORISE PUTTY FAST SETTING	2 x 900 ml Behälter (Base + Catalyst)			
C207040	HYDRORISE MAXI MONOPHASE NORMAL SETTING	2 Kartuschen à 380 ml + 15 Dynamische - statische Mischkanülen + 2 Verschlussringe + 1 Spritze Für Elastomeren + 15 Intra-Oral- Tips			
C207041	HYDRORISE MAXI MONOPHASE FAST SETTING	2 Kartuschen à 380 ml + 15 Dynamische - statische Mischkanülen + 2 Verschlussringe + 1 Spritze Für Elastomeren + 15 Intra-Oral- Tips			
C207042	HYDRORISE MAXI HEAVY BODY NORMAL SETTING	2 Kartuschen à 380 ml + 15 Dynamische - statische Mischkanülen + 2 Verschlussringe			
C207043	HYDRORISE MAXI HEAVY BODY FAST SETTING	2 Kartuschen à 380 ml + 15 Dynamische - statische Mischkanülen + 2 Verschlussringe			
C207044	HYDRORISE MAXI PUTTY NORMAL SETTING	2 Kartuschen à 380 ml + 15 Dynamische - statische Mischkanülen + 2 Verschlussringe			
C207045	HYDRORISE MAXI PUTTY FAST SETTING	2 Kartuschen à 380 ml + 15 Dynamische - statische Mischkanülen + 2 Verschlussringe			
C207060	HYDRORISE MAXI MONOPHASE NORMAL SETTING	6 Kartuschen à 380 ml + 2 Verschlussringe + 3 Spritzen für Elastomeren + 45 Intra-Oral-Tips			
C207061	HYDRORISE MAXI MONOPHASE FAST SETTING	6 Kartuschen à 380 ml + 2 Verschlussringe + 3 Spritzen für Elastomeren + 45 Intra-Oral-Tips			
C207062	HYDRORISE MAXI HEAVY BODY NORMAL SETTING	6 Kartuschen à 380 ml + 2 Verschlussringe			
C207063	HYDRORISE MAXI HEAVY BODY FAST SETTING	6 Kartuschen à 380 ml + 2 Verschlussringe			
C207064	HYDRORISE MAXI PUTTY NORMAL SETTING	6 Kartuschen à 380 ml + 2 Verschlussringe			
C207065	HYDRORISE MAXI PUTTY FAST SETTING	6 Kartuschen à 380 ml + 2 Verschlussringe			
C207100	HYDROSYSTEM	1 Flasche à 10 ml + 50 Pinsel			

Zubehöre

C205530	DYNAMIC-STATIC MIXING TIPS	Dynamische/statische Mischkanüle (50 St.)	C205500	MIXING TIPS MEDIUM	Rosa Mischkanülen (48 St.)
C205540	MIXING TIP LOCKERS	Verschlussringe (2 St.)	C202090	ORAL TIPS	Gelbe intraorale Spitzen (48 St.)
C202080	MIXING TIPS STANDARD	Grüne Mischkanülen (48 St.)	C202100	DISPENSER D2	Mischpistole D2 Dispenser D2 - 1:1
C202070	MIXING TIPS SMALL	Gelbe Mischkanülen (48 St.)	U100210	SCHIEBER	Zahnstange für Dispenser D2 - 1:1

Geräte

C309030	MODULMIX	Mischgerät authomatisches 230V	C309035	MODULMIX	Mischgerät authomatisches 115V
C309031	MODULMIX	Mischgerät authomatisches 230V UK			

BRANCH

GERMANY
Zhermack GmbH
Deutschland
Öhlmühle 10 - D-49448 Marl
Tel. +49 - 0 54 43 / 20 33 - 0
Fax +49 - 0 54 43 / 20 33 - 11
info@zhermack.de
www.zhermack.com

POLAND
Zhermapol
ul. Augustówka 14
02 - 981 Warszawa - Polska
Tel. +48 - 22 858 82 72
+48 - 22 858 73 41
Fax +48 - 22 642 07 14
zhermapol@zhermapol.pl
www.zhermack.com

USA
Zhermack Inc.
P.O. Box 4195, River Edge
New Jersey 07661-4195
Tel. +1 (877) 819 6206
+1 (732) 389 8540
Fax +1 (732) 389 8543
info@zhermackusa.com
www.zhermackusa.com

COUNTRY CONTACTS

UK and Ireland
Tel. +44 - 07870 690811
uk@zhermack.com

Spain
Tel. 900 99 39 52
info.spain@zhermack.com

France
Tel. 0800 - 915083
info.france@zhermack.com

Russia
Tel. +7 916 930 1191
info.russia@zhermack.com

Mexico and Central America
Tel. +52 - 1 - 55 - 91980497
info.mexico@zhermack.com

South America
Tel. +57 - 310 - 2601777
info.colombia@zhermack.com

Zhermack SpA
Via Bovazecchino, 100 - 45021 Badia Polesine (RO) ITALY
Tel. +39 - 0425 597611 - Fax +39 - 0425 53596 - info@zhermack.com - www.zhermack.com